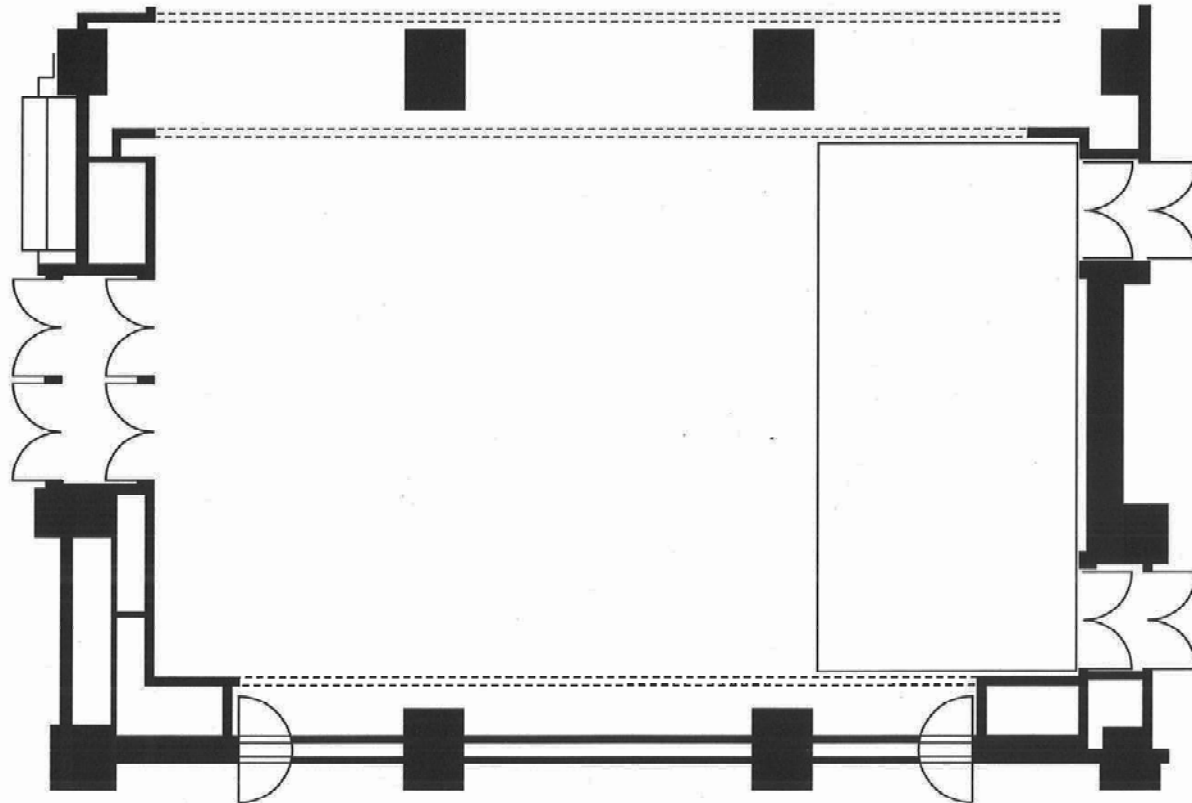


SCALE=1/100

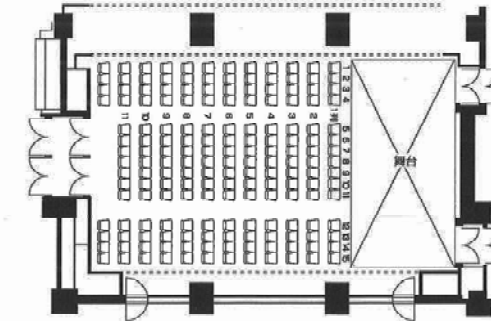


SCALE=1/100

吊り物機構仕様

No.	名称	バトン間隔 (mm)	寸法 (mm)	荷重 (kg)	備考
1	客席ライトバトン①	-6400	8500	290	
2	客席ライトバトン②	-3200	8500	290	
3	客席ライトバトン③	-500	8500	290	
4	レールバトン①	0	9335	135	引閉幕 (開閉式)
5	客席ライトバトン④	+800	8500	290	
6	客席ライトバトン⑤	+1700	8500	290	
7	客席ライトバトン⑥	+2600	8500	290	
8	スクリーン	+3100	6000X3150	40	巻取式
9	レールバトン②	+3600	9335	135	引閉幕 (開閉式)
10	美術バトン	+3950	8500	135	
11	水平バトン	+4300	8500	135	
12	昇降式舞台		4765X9896	2349	ストローク=500mm

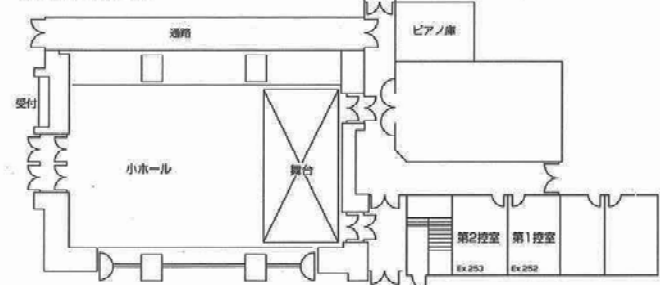
小ホール座席図 (コンサート形式)



スクリーンサイズ

映写機	種類	大きさ (W x H)
35mm	S.D	3150X3014
	C.S	3150X5952
16mm	S.D	3150X3014
	C.S	3150X5170

小ホール舞台・控室配置図



公演日	平成 年 月 日 ()
	開演: 時 分
	終演: 時 分
公演名	
主催者	
舞台監督	舞台
照明	音響